

BẢN ĐỒ THỪA ĐẤT

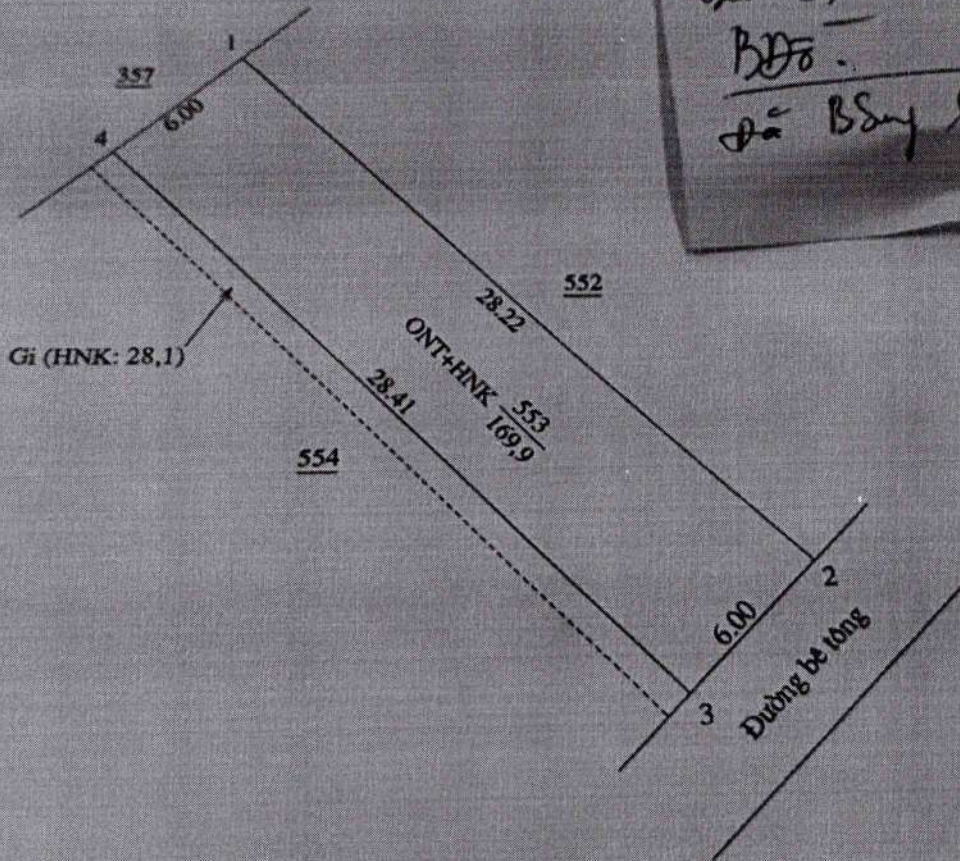
Kiểm theo bản đồ hiện có, hiện trạng thửa đất của phường thị trấn An dân xã khu vực 8 - Quảng Trị ngày .../.../2016

Số ... Đ/ĐM-2016

Tỷ lệ: 1/500

Phường thị trấn An dân xã khu vực 8

Thuộc tờ bản đồ số 7 thửa đất số 553 của xã Vinh Linh, tỉnh Quảng Trị



ĐC Mạnh Kiểm HS:
BB TP chủ đất
Bản photo ở thị trấn
Đã CSĐ nêu Kiểm K
BĐĐ.
Đã Bđng lại

Hiện có: _____

198,0 m²

Điểm 2 là vết sơn. Ranh giới 1-2 xác định theo ranh pháp lý đã cấp giấy. Điểm 3 là vết sơn, Ranh từ 2-3 dọc theo mép ngoài tường
giới là đường thẳng nối từ 3-4. Ranh 4-1 là hàng rào cây xanh